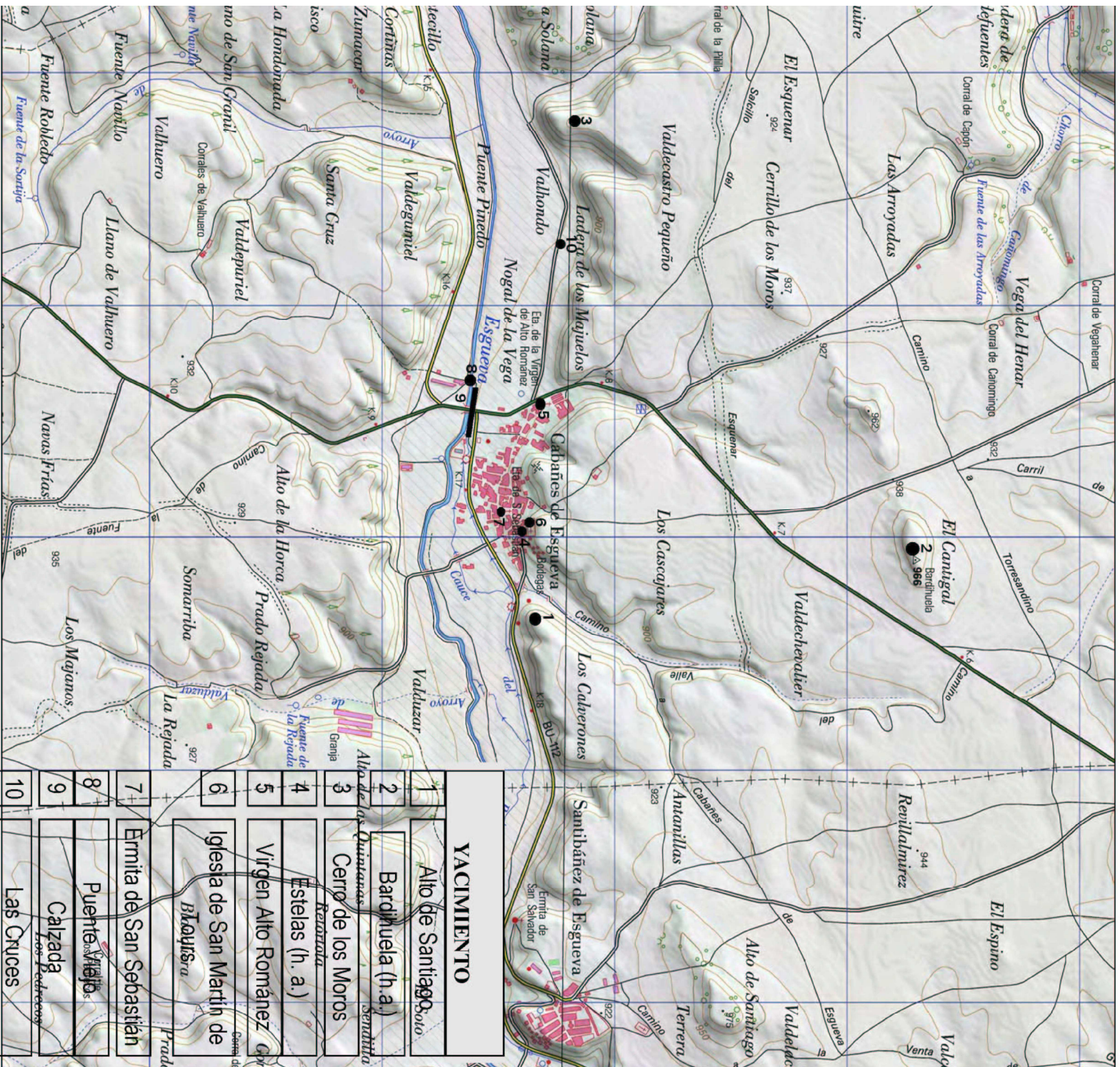


REVISIÓN DE LAS NORMAS URBANÍSTICAS MUNICIPALES

CATÁLOGO DE BIENES INTEGRANTES DEL PATRIMONIO ARQUEOLÓGICO Y NORMAS PARA SU PROTECCIÓN

09061 CABAÑES DE ESGUEVA



PLANO DE:
TOPOGRÁFICO. LOCALIZACIÓN DE ELEMENTOS DEL CATÁLOGO

Escala	Fecha	Nº de plano
S/E.	MAYO de 2011	PC-2

Promotor
Ayto. de Cabañas de Esgueva
Diputación Provincial de Burgos

La arqueóloga
Fabiola Monzón Moya
Los Arquitectos
Santiago Escribano Martínez Ignacio Sáiz Camarero